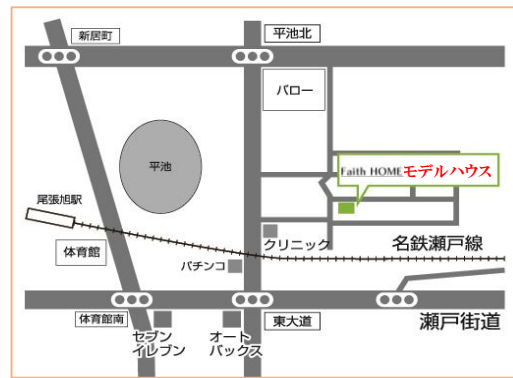


賢い資金計画相談会



Faith HOME

住所：尾張旭市北原山町六田池2126付近（区画整理中）



今すぐ、それとも頭金を貯めてから？
先延ばしは本当にお得？

参加ご希望の方は
電話・HPから
ご予約ください。

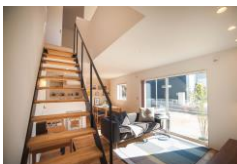
老後の資金ってどれくらい必要なの？

住宅ローン減税
あなたの場合いくらお得になる？

日時はご都合相談の上
ご案内致します。

あなたが買える家の大きさ
ローン金利が違えばどう変わる？

- ◆ 賃貸と持ち家、どちらがお得なの？
- ◆ マイホーム購入のタイミング、あなたにとって最適な時期は？
- ◆ 住宅ローン減税、さらにその効果を倍増させる方法。
- ◆ マイホームと年金の密接な関係… あなたは何歳から年金もらえるの？
- ◆ 銀行、住宅ローンの選び方の秘訣
- ◆ 不動産売却のタイミング、売却後の手取り額は？
- ◆ 「高性能住宅」と「一般の住宅」を総コストで比較すると？
- ◆ 性能は下げずに価格を下げる方法とは？
- ◆ 子供の養育費諸々っていくら準備しておけばいい？



詳細・お申込みは
HPまたはお電話から！



052 - 446 - 7335