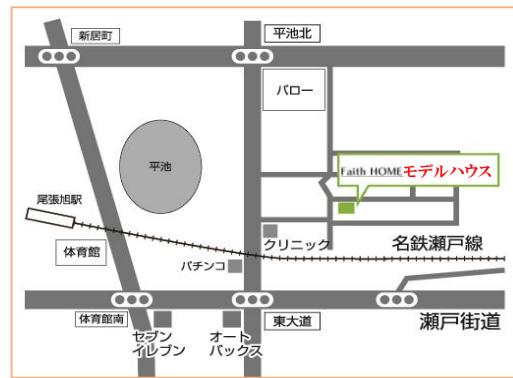


賢い土地探し相談会



Faith HOME

住所：尾張旭市北原山町六田池2126付近（区画整理中）



購入する前に必ず確認すべきポイントってどんなこと？

みんなどうやって土地を見つけてるの？

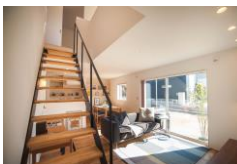
家づくりの予算のうちで土地に使っていい金額の割合ってどれくらい？

不動産会社選びの際に見て聞いておくといいことって？

参加ご希望の方は
電話・HPから
ご予約ください。

日時はご都合相談の上
ご案内致します。

- ◆土地探しを始める前に準備しておくこと
- ◆建築費の高い土地、低い土地の違いとは？
- ◆相続で土地をもらい受ける場合の注意点とは？
- ◆ここだけは見るべき！土地選びのポイント
- ◆希望エリアの価格相場はどれくらい？
- ◆土地によって家の規模や形に制約がある！？
- ◆自分はいくらくらいの土地なら買える？
- ◆信頼できる不動産会社の見極め方
- ◆安心・安全な土地の見極め方



詳細・お申込みは
HPまたはお電話から！



052-446-7335